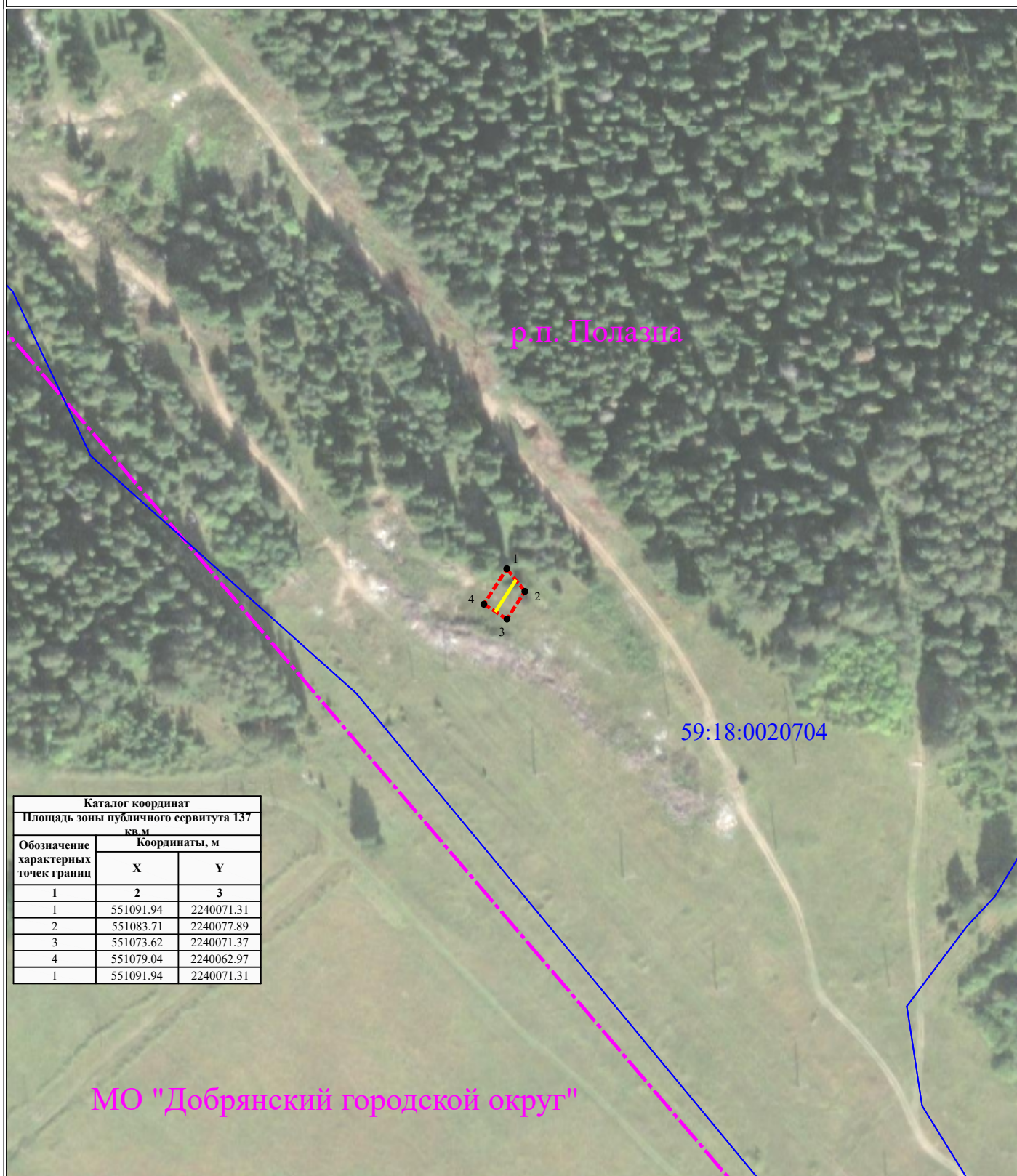


**Схема расположения границ публичного сервитута
для эксплуатации объекта
ВЛ-6 кВ ф.10 (от оп.№7 по №1) от ПС Полазна**



Каталог координат		
Площадь зоны публичного сервитута 137 кв.м		
Обозначение характерных точек границ	Координаты, м	
	X	Y
1	2	3
1	551091.94	2240071.31
2	551083.71	2240077.89
3	551073.62	2240071.37
4	551079.04	2240062.97
1	551091.94	2240071.31

Масштаб 1:2000

- УСЛОВНЫЕ ОБОЗНАЧЕНИЯ**
- границы устанавливаемого публичного сервитута
 - ось линии, контур объекта
 - границы муниципального образования, населенных пунктов
 - границы кадастрового квартала
 - границы земельных участков, попадающих в зону публичного сервитута

- 1 - обозначение характерной точки границы устанавливаемого публичного сервитута
- :123 - кадастровый номер земельного участка
- 59:32:0000000 - кадастровый номер квартала
- г. Пермь - наименование муниципального образования, населенного пункта